

商品ラインナップ

●ガード付き



特別価格  
¥5,650-

定価 **¥7,040**  
(税抜価格 ¥6,400)

●ガード付き フード付きタイプ



特別価格  
¥6,180-

定価 **¥7,700**  
(税抜価格 ¥7,000)

仕 様

- カラー／ホワイト
- サイズ／23cm、24cm、25cm、26cm、27cm、28cm、29cm
- 材 質／本 体：EVA ガード：ABS  
防滑部：NBR フード：ナイロン(フード付きのみ)



ホールド性・クッション性の高い  
インソールを標準装備

※安全靴ではございません。  
※価格は予告なく変更する場合がございます。

使用上のご注意

- 熱による変形  
材質の特性上、熱に弱い製品です。常時**50℃**以上の環境下や、高温のものに長時間触れる場所での使用・保管・乾燥などは、変形の原因となるためお避けください。
- 破損・変形  
鋭利なものとの接触や、折り曲げた状態での放置は、破損や変形を招く恐れがあります。
- お手入れ  
油や汚れが付着した際は、水または50℃以下のぬるま湯で洗浄してください。
- 点検・安全  
靴底が著しく消耗している場合は使用を中止してください。なお、本品は一般長靴であり、あらゆる環境での防滑を保証するものではありません。

企画・総発売元

アクション ジャパン 株式会社

〒658-0046 神戸市東灘区御影本町2丁目9-16 アクションジャパンビル  
TEL.078-843-5417 FAX.078-843-6817

アクションジャパン 検索



商品に関するお問い合わせは、弊社ホームページまで →

デモ品のご依頼・商品のお問合せについては



明日へ人も 環境も  
**アース環境サービス株式会社**

転倒事故防止 にこだわった長靴

現場活動に沿った独自の使用者目線での製品改良

生命を包む世界品質  
**ACTION**  
JAPAN

超軽量&高防滑長靴 安全と快適を足元から

足軽スペラナイト

水や油などの滑りやすい床でも  
高い防滑性能で転倒リスクを  
減らします

フード付き  
新登場!

新サイズ  
29cm追加!



JIS基準より66%高く  
市販品の20%以上  
高い防滑性!

突っかかりすぎないように  
防滑性能を調整する  
高度な改良技術

安全性

粉塵や熱湯の  
侵入を防ぐフードで  
より安全かつ衛生的に

経済性

快適性

防滑部はすり減りにくく  
耐摩耗基準3倍  
交換頻度が減少

片足約350gの軽量  
一般品の約半分  
※26cm片足の重量

保温性が高く  
床からの冷気が  
伝わりにくい



↑ 製品ご紹介サイト



↑ 製品ご紹介動画

# 転倒ゼロを目指す技術と快適利用への取組み



## 安全性

### 「ちょうどいい」防滑性を実現!

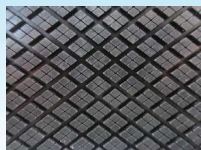
転倒リスクの少ない乾燥床などでは高防滑性能が突っかかり、転倒の原因になることもあるので、防滑力を調整しました。それでいて、**最も転倒リスクの高い油床ではJIS安全靴規格「耐滑性区分」の約166%もの防滑性**があります。

つまり、床に合わせて最適なグリップ力を発揮する製品です。

JIS T 8101 (ISO13287) 規格による試験結果 (一般財団法人 ポーケン品質評価機構)

	足軽スベラナイト	A社製	B社製
乾燥	0.84	0.82	0.76
湿潤	0.45	0.45	0.51
グリセリン	<b>0.50</b>	0.41	0.38

※数値が高いほど防滑性能が高いことを表します。



靴裏はどの方向にもしっかりグリップする形状

## 安全性

### 衝撃からつま先を守る「ガード」付き!

「足先をぶつけてしまった」「物を落としてしまった」そんな衝撃からつま先を守る「**つま先ガード**」を装備しています。丈夫で軽量のABS素材でできており、外側についているのでつま先の圧迫感も気になりません。

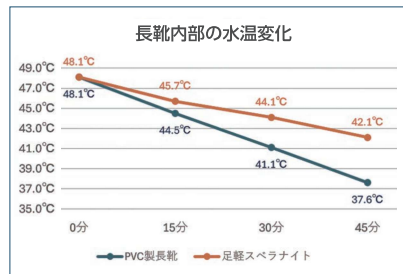
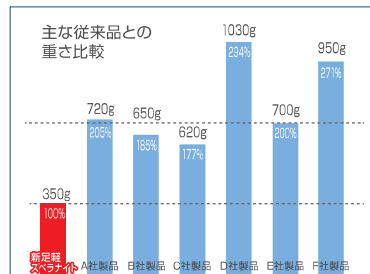


軽くて丈夫なつま先ガード

## 快適性

### 「軽く」「足冷えしづらい」

本製品は主原料がEVAですので、ゴム長靴より半分以下の軽さです。また、EVAは空気層があるため、底冷えする冬でも靴内温度が下がりにくく、足が**冷えにくい設計**です。そのため、冬場や寒い現場でも快適に履いていただけます。



※試験環境：温水を入れたPVC製長靴、足軽スベラナイトを氷水につけて内部の水温を計測 (社内試験)

## 経済性

### 財布に優しい長持ち素材!

交換頻度が高いほどコストがかさみます。本製品の主原料であるEVAは、耐候性や耐薬品性に優れ、過酷な環境下でも劣化ににくい特長があります。

また、靴裏の滑り止めの耐摩耗性は基準値 (ポーケン検査評価機構が定める数値) の約3倍を計測し、**すり減りにくい**ことが分かりました。

そのため、**とても長持ち**する製品です。

## 安全 & 快適

NEW

### 粉塵や熱湯の侵入を防ぐ「フード」付きも!

「水や粉が入らない長靴が優先される…」このような現場でも『足軽スベラナイト』がお役に立てないかと思ひ、フード付きタイプをご用意いたしました。

#### フードの必要性

#### お客様からのお問い合わせ事例

こちらは、実際にお客様から寄せられたお問い合わせの1つです。

- 問い合わせ内容 … フード付きの長靴を探している
- 使用現場 … 食品工場・仕込み部門
- 現場状況 … 作業員が高温の液体を上部に移動中、器が傾き材料が靴内に侵入  
⇒火傷(労働災害)が発生



このようなケースにお応えするべく、『足軽スベラナイト』フード付きタイプの実装が決定しました。上記のお客様からは本製品を導入いただきまして、「靴内への侵入がなくなり、安心して仕事に集中できる」と回答をいただきました。

#### フードの役割

高さ約11cmのフードが、脚と長靴の隙間を大きく減らし、**食材のカスや粉塵の侵入、水はねや熱湯**が靴内に侵入するのをブロックします。これにより、雑菌等の繁殖や火傷を防ぎ、これまで以上に**安全かつ快適な労働環境をサポート**いたします。履き口は、ドローコード(調整ひも)で調整できますので快適にフィットいたします。



#### ●現場が変わる3つのメリット

メリット	具体的な効果	業務効率への影響
衛生	食材カスや粉塵、水の侵入を防ぎ、菌を繁殖させず靴内を清潔に	清掃・消毒の手間を削減し、HACCP遵守をサポート
快適	脚が濡れる不快感や冷えを解消	濡れや冷えによる不快感から従業員を守り、集中力UP
安全	薬剤や熱湯が直接肌に触れるリスクを軽減	火傷や、焦りによる転倒等の労働災害リスクマネジメント

#### 推奨される現場

##### 粉体・食品加工ライン



粉原料を使用したり、食材が落下する現場

##### 水産・食肉加工



油分や水分が多く、下処理工程で食材が飛び散る現場

##### 熱湯を使用する製造ライン



製造過程などで熱湯を使用する製造ラインなど  
※常時熱湯に触れる環境下はご注意ください