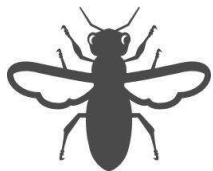


# 貼るだけピット 実感テスト トラの巻



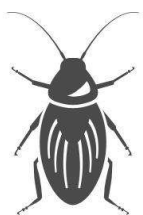
## クモ対策

クモが巣を張っている場所を探して、巣を全て排除します。シールが貼れる様に貼る場所を拭き掃除してから、テープを15cm以上で貼ります。巣を張っている場所の同じ高さか、それ以上の高い位置にテープを貼ります。貼った当日から効果を実感できます。



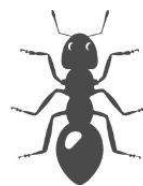
## 羽虫系 飛来対策

夜になると集まる羽虫の仲間は、明りに集まる習性があります。蛍光灯の反射板、看板照明、窓ガラス、出入口ドアなど。テープを貼る場所を綺麗に拭いてから、虫が集まる場所よりも上部にテープを貼ります。長さはドアのサイズや、反射板に対して出来るだけ長く、多く貼ります。



## 衛生害虫系 対策

排水溝や、シンク、水周りの備品（棚、厨房機器）の狭い部分に隠れている事が多い。ずっと置きっぱなしにしている傘立てや、消火器の裏等にも隠れている事が多いです。これら備品の下部や、通り道になりそうな場所（底部）にテープを貼って対応します。



## アリ、 ダンゴムシ、 ワラジムシ 対策

巣から列をなして建物や什器に侵入してきます。考えられそうな侵入経路の入口底部にテープを貼ります。テープは建物内全体に貼るのではなく、侵入口周辺に集中して貼った方が効果的です。できるだけ床に近い巾木等に沿わせて長めに貼って下さい。

貼るだけピットのサンプルや、効果をテストする場合は、まず上記の中から、対象とする虫を選びます。効果を短時間で検証するには、クモや飛来害虫を対象にするテストがお勧めです。クモの場合は、実際にクモの巣がある場所を選び、クモとクモの巣をホウキ等を使って除去します。巣のあった場所を綺麗に拭き取り、テープを貼ります。この時、テープを貼った場所と、貼っていない場所を対比すると効果が確認しやすくなります。蛍光灯等集まる虫は、反射板や目立たない場所にシールを貼り、同じ条件の貼っていない反射板と比較して虫の様子を観察して下さい。どちらの場合もクモや虫がいる場所より少し上に貼る事がポイントとなります。テープに含浸されている成分は比重が重く、下に向かって発揮される事からテープを上貼る事で最大の効果を発揮します。

## カラーは選べる2タイプ!



貼るだけピット  
テープ色：白  
3cm×10m  
JAN  
4518319050037



貼るだけピットブラック  
テープ色：黒（マッド）  
3cm×10m  
JAN  
4518319050044



貼るだけピットの更なる詳細、具体的な貼り方は、こちらのQRコードからYouTubeでご覧いただけます。

販売元：東栄部品株式会社

東京都文京区本駒込 6-3-6  
TEL 03-3946-8111

# お勧めできる 5つのテスト例

1



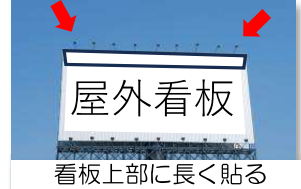
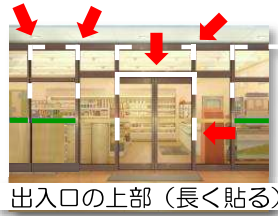
## クモ対策



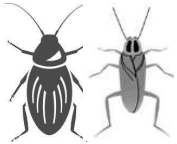
2



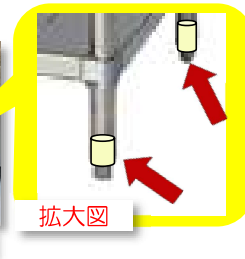
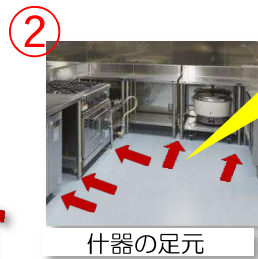
## 羽虫系 飛来対策 (商業施設)



3



## 衛生害虫系 対策 (厨房)



① 機器に近い床と壁の境界に沿わせて長めに貼ると効果的です。

➤ この虫は暗い装置の陰を好み、境界部をよく通ります。

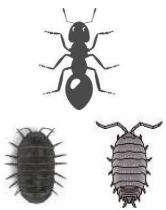
② テーブルの脚に巻くと効果的です。

➤ この虫は脚部を登って侵入します。

③ 収納庫の内部側面に貼ると効果的です。

➤ この虫の追い出し効果と侵入をブロックします。

4



## アリ、 ダンゴムシ、 ワラジムシ 対策



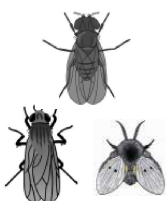
① 室外の壁と地面との境界に沿わせて長めに貼ると効果的です。

➤ 特にアリ、ダンゴムシ、ワラジムシなどのこの虫は、角をよく通ります。  
➤ 角部は虫が立ち止まりやすく、殺虫ガスが溜まりやすいのでより効果的です。

② 入口の地面に沿って貼ると効果的です。

➤ 特にアリの侵入をブロックできます。

5



## 羽虫系 コバエ類 対策



ごみ箱のふた裏側に貼ると効果的です (高い位置が効果的)。

➤ ごみ箱内のコバエ類の発生を抑え、内部へも侵入しなくなります。

便器やシンクの裏側やシンク下の戸棚内に貼っておきます。

➤ ハエが孵化しそうな場所、排水系の水回りは格好の住処です。